

# imageRUNNER ADVANCE DX 6780i

## FORBEDRE EFFEKTIVITETEN MED A3 SORT-HVITT-FLERFUNKSJONSENHETER SOM EFFEKTIVISERER ARBEIDSFLYTER MED AUTOMATISERING OG NETTSKYTIKOBLING



Canon uniFLOW Online  
Outstanding Cloud Output Management Solution

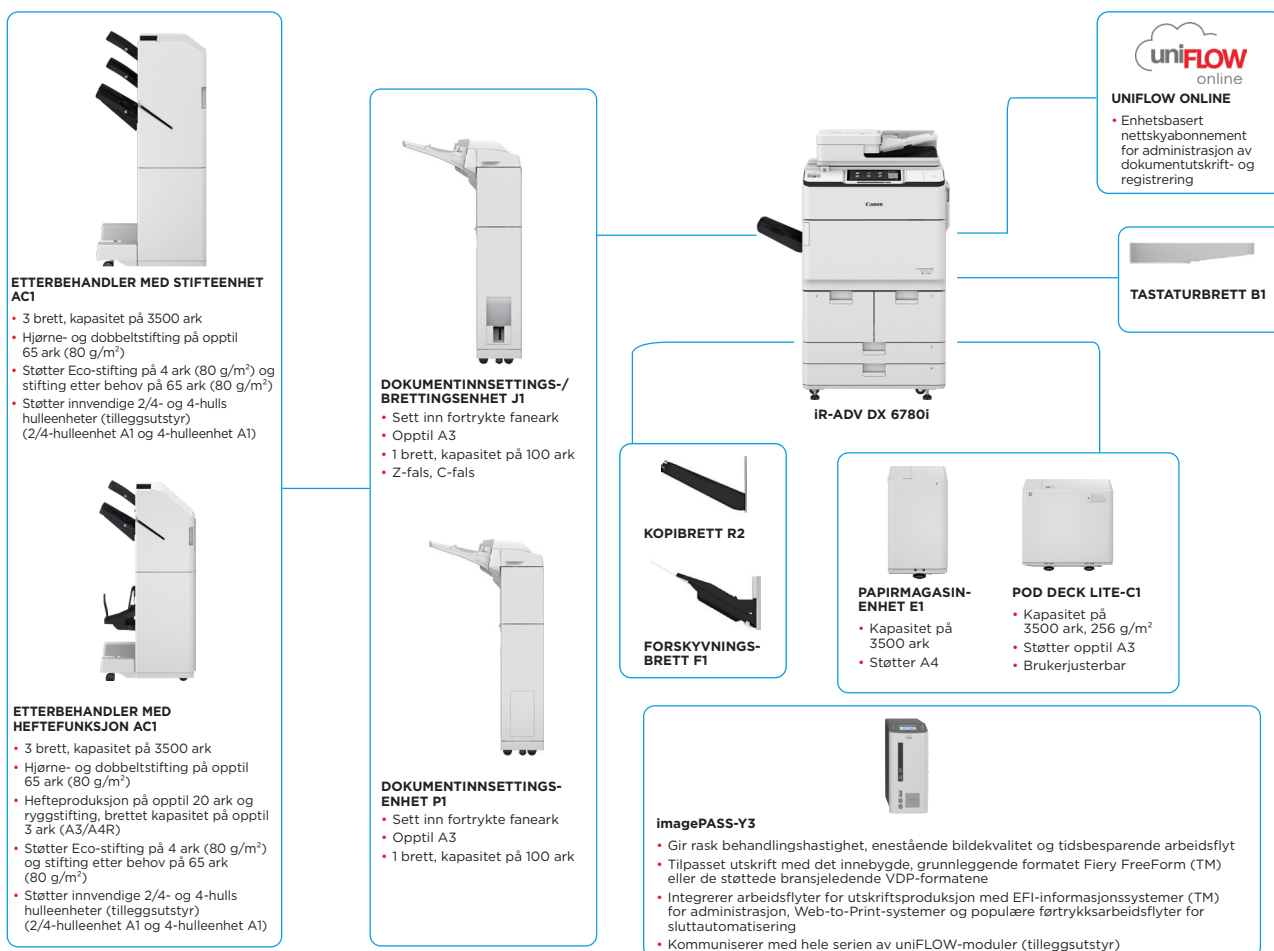


Canon uniFLOW Online  
Outstanding Cloud Output Management Solution



New to the Line

### DE VIKTIGSTE KONFIGURASJONSALTERNATIVENE



Denne flate konfigurasjonen er bare ment som illustrasjon. Hvis du vil se en fullstendig liste over alternativer og nøyaktige kompatibilitetsforhold, kan du se den elektroniske [produktkonfiguratoren](#).

Unified Firmware Platform (UFP) sikrer at de nyeste funksjonsoppgraderingene og den nyeste beskyttelsen er tilgjengelig. Dette gir en forbedret brukeropplevelse på tvers av hele IR ADVANCE DX-porteføljen.

**Canon**

# TEKNISKE SPESIFIKASJONER

# imageRUNNER ADVANCE DX 6780i

<b>HOVEDENHET</b>		<b>Skrifter</b>	PS-skrifter: 136 Roman PCL-skrifter: 93 Roman, 10 Bitmap-skrifttyper, 2 OCR-skrifter, Andalé Mono WT J/K/S/T <sup>1</sup> (japansk, koreansk, forenklet og tradisjonell kinesisk), strekkodeskrifter <sup>2</sup>
<b>Maskintype</b>	A3 flerfunksjons fargeskriver		<sup>1</sup> Krever PCL International Font Set A1 (tilleggsutstyr). <sup>2</sup> Krever sett for strekkodeskrift D1 (tilleggsutstyr).
<b>Hovedfunksjoner</b>	Utskrift, kopiering*, skanning*, sending*, lagring og mulighet for faks*	<b>Utskriftsfunksjoner</b>	Sikker utskrift, sikkert vannmerke, topp tekst/bunntekst, sideoppsett, tosidig utskrift, blandet papirformat/-retning, forsider/baksider, tonersparer, plakatutskrift, tvungen utskrift, utskriftsdato, planlagt utskrift, utskrift med en virtuell skriver
<b>Prossessor</b>	1,75 GHz Dual Core-prosessor	<b>Operativsystem</b>	UFRIL: Windows® 7 / 8.1 / 10 / Server 2008 / Server 2008 R2 / Server 2012 / Server 2012 R2 / Server 2016 / Server 2019 / MAC OS X (10.10 eller nyere) PCL: Windows® 7 / 8.1 / 10 / Server 2008 / Server 2008 R2 / Server 2012 / Server 2012 R2 / Server 2016 / Server 2019 / PS: Windows® 7 / 8.1 / 10 / Server 2008 / Server 2008 R2 / Server 2012 / Server 2012 R2 / Server 2016 / Server 2019 / MAC OS X (10.10 eller nyere) PPD: Windows® 7 / 8.1 / 10, MAC OS X (10.9 eller nyere) McAfee Embedded Control Per juli 2019.
<b>Betjeningspanel</b>	Standard: 10,1 tommer TFT LCD WSVGA-fargeskjerm med berøringspanel Tilleggsutstyr: 10,4 tommer TFT LCD SVGA-fargeskjerm med stående berøringspanel for flerfunksjonsmodell	<b>KOPISPEIFIKASJONER</b>	
<b>Minne</b>	Standard: 3,0GB RAM	<b>Kopieringshastighet</b>	iR-ADV DX 6780i: Opptil 80 sider per minutt (A4), opptil 40 sider per minutt (A3), opptil 58 sider per minutt (A4R), opptil 35 sider per minutt (A5R)
<b>Harddiskstasjon</b>	Standard*: 320 GB (ledig diskplass: 250 GB), tilleggsutstyr: 250 GB, 1 TB *En annen harddisk kan brukes.	<b>Tid til første kopi (A4)</b>	iR-ADV DX 6780i: ca. 3,1 sekunder eller mindre
<b>Harddisk med speling</b>	Tilleggsutstyr	<b>Kopioppløsning (dpi)</b>	600 x 600
<b>Grensesnittkobling</b>	Nettverk Standard: 1000Base-T/100Base-TX/10Base-T, trådløst nettverk (IEEE 802.11 b/g/n) Tilleggsutstyr: NFC, Bluetooth lavenergi Annet Standard: 1 USB 2.0 (vert), 1 USB 3.0 (vert), 1 USB 2.0 (enhet); Tilleggsutstyr: serielt grensesnitt, Copy Control-grensesnitt	<b>Flere eksemplarer</b>	Opptil 9 999 kopier
<b>Kapasitet for papirtilførsel (A4, 80 g/m<sup>2</sup>)</b>	Standard: 4200 ark 1 x 100-arks multiarkmater 2 x 550-arks kassetter 2 x 1500-arks papirmagasiner Maksimalt: 7700 ark (med Paper Deck Unit E1 eller POD Deck Lite C1)	<b>Kopitetthet</b>	Automatisk eller manuelt (9 nivåer)
<b>Kapasitet for papirutmating (A4, 80 g/m<sup>2</sup>)</b>	250 ark (med kopibrett R2) Maksimalt: 3500 ark (med etterbehandler med stifteenhet AC1 eller etterbehandler med heftfunksjon AC1)	<b>Forstørrelse</b>	Variabel zoom: 25–400 % (i trinn på 1 %) Forhåndsinnstilt forminsking/forstørning: 25 %, 50 %, 70 %, 100 % (1 : 1) / 141 %, 200 %, 400 %
<b>Etterbehandlingsfunksjoner</b>	Med alternativer: sortering, gruppering, forskyvning, stifting, ryggstifting, hulling, økonomisk stifting, stifting ved behov, dokumentinnsetting, Z-fals, C-fals	<b>Kopieringsfunksjoner</b>	Forhåndsinnstilte R/F-forhold etter område, tosidig, tetthetsjustering, valg av original type, avbruddsmodus, bok til to sider, tosidig original, jobboppbygging, N på 1, legg til omslag, sett inn ark, originaler i flere formater, sidenummerering, kopisettnummerering, skarphet, slette ramme, sikre vannmerke, utskriftsdato, bokrygg, Print & Check, negativ/positiv, gjenta bilder, slå sammen arbeidsblokker, speilbilde, lagre i postboks, legg over bilde, kopiere ID-kort, hopp over tom side, valgfritt originalformat, reservert kopi, kopi eksempel
<b>Støttede medietyper</b>	Multiarkmater: tynt, vanlig, resirkulert, farget, tykt, bankpostpapir, transparent, etikett, huller, brevhode, skilleark, kalkerpapir Papirmagasiner (venstre/høyre): tynt, vanlig, resirkulert, farget, tykt, bankpostpapir, huller, brevhode Papirkassetter (øvre/nedre): tynt, vanlig, resirkulert, farget, tykt, bankpostpapir, huller, brevhode, skilleark* *Krever tilleggsutstyr for mating av skilleark B1.	<b>SPESIFIKASJONER FOR SKANNING</b>	
<b>Støttede medieformater</b>	Multiarkmater: Standardformat: A3, A4, A4R, A5 <sup>1</sup> , A5R, A6R <sup>2</sup> , B4, B5, B5R Egendefinert format: 100,0 x 148,0 mm til 297,0 x 487,7 mm Egendefinert format: 100,0 x 148,0 mm til 297,0 x 487,7 mm <sup>1</sup> Støttet medievekt: mer enn 64 g/m <sup>2</sup> <sup>2</sup> Støttet medievekt: mer enn 91 g/m <sup>2</sup>	<b>Type</b>	Ett-trinns tosidig automatisk dokumentmater [2-sided to 2-sided (Automatic)] (tosidig til tosidig (automatisk)) * Registrere mating av flere ark støttes.
	Papirmagasiner (høyre/venstre): Standardformat: A4, B5	<b>Papirkapasitet for dokumentmater (80 g/m<sup>2</sup>)</b>	opptil 200 ark
	Papirkassetter (øvre/nedre): Standardformat: A3, A4, A4R, A5R, B4, B5, B5R Egendefinert format: 139,7 x 182,0 mm til 297 x 487,7 mm	<b>Akseptable originaler og vekter</b>	Plate: ark, bøker og tredimensjonale enheter Dokumentmaterens medievekt: Enkelttsidig skanning: 38–220 g/m <sup>2</sup> Tosidig skanning: 38–220 g/m <sup>2</sup> *En godkjent vekt på A6R eller mindre er 50–220 g/m <sup>2</sup> .
<b>Støttede medievekter</b>	Multiarkmater: 52–256 g/m <sup>2</sup> Papirmagasin (høyre/venstre): 52–220 g/m <sup>2</sup> Papirkassetter (øvre/nedre): 52–220 g/m <sup>2</sup> Tosidig: 52 til 220 g/m <sup>2</sup>	<b>Støttede medieformater</b>	Platens maks. skanneformat: 297,0 mm x 431,8 mm Dokumentmaterens medieformat: A3, A4, A4R, A5, A5R, A6R, B4, B5, B5R, B6R, Egendefinert format: 70,0 x 139,7 mm til 304,8 x 431,8 mm
<b>Oppvarmingstid</b>	Quick Start-up-modus: 4 sekunder eller mindre* *Tid fra enheten slås på til kopieringsikonet vises og tastene kan brukes på berøringspanelet Fra hvilemodus: 30 sekunder eller mindre Fra strømmen slås på: 30 sekunder eller mindre* *Tid fra enheten slås på og til den er klar til å kopiere (ikke utskriftsreservasjon)	<b>Skannehastighet (bilder/min: sort-hvitt/farge, A4)</b>	Enkelttsidig skanning: 135/135 (300 x 300 dpi, sending), 80/80 (600 x 600 dpi, kopiering) Tosidig skanning: 270/270 (300 x 300 dpi, sending), 160/90 (600 x 600 dpi, kopiering)
<b>Mål (B x D x H)</b>	iR-ADV DX 6780i 670 x 770 x 1,185 mm *Med stående berøringspanel (tilleggsutstyr): 1170 x 770 x 1252 mm	<b>Skanneoppløsning (dpi)</b>	Skann for kopiering: 600 x 600 Skann for sending: (Push) 600 x 600 (SMB/FTP/WebDAV/IFAX), (Pull) 600 x 600 Skann for faksing: 600 x 600
<b>Installasjonsplass (B x D)</b>	Grunnleggende: 1533 x 1353 mm (med flerbruksbrett / øvre høyre deksel åpent + frontdeksel åpent + kopibrett) Fullstendig konfigurert: 2436 x 1353 mm (med POD Deck Lite-C1 + dokumentinnsettings-/brettsettingsenhet J1 + etterbehandler med heftfunksjon AC1 eller etterbehandler med stifteenhet AC1 + frontdeksel på hovedenhet åpent)	<b>Spesifikasjoner for Pull Scan</b>	Colour Network ScanGear2. For både TWAIN og WIA Støttede operativsystemer: Windows® 7 / 8.1 / 10 / Server 2008 R2 / Server 2008 R2 / Server 2012 / Server 2012 R2 / Server 2016
<b>Vekt</b>	iR-ADV DX 6780i ca. 219 kg <sup>1</sup> , Ca. 223 kg <sup>2</sup> <sup>1</sup> Inkludert automatisk dokumentmater, flatt berøringspanel og tonerflasje. <sup>2</sup> Inkludert automatisk dokumentmater, stående berøringspanel (tilleggsutstyr) og tonerflasje.	<b>Skannemetode</b>	Push Scan, Pull Scan, Scan to Box, skann til Advanced Space, skann til nettverk, skann til USB-minnepinne, skann til mobilenhet, skann til nettskyen (uniFLOW Online)
<b>UTSKRIFTSSPEIFIKASJONER</b>	Inkludert tonerflasken.	<b>SPESIFIKASJONER FOR SENDING</b>	
<b>Utskriftshastighet</b>	iR-ADV DX 6780i: Opptil 80 sider per minutt (A4), opptil 40 sider per minutt (A3), opptil 58 sider per minutt (A4R), opptil 35 sider per minutt (A5R)	<b>Mål</b>	Standard: Faks via e-post / Internett (SMTP), SMB 3.0, FTP, WebDAV, Mail Box Tilleggsutstyr: Super G3-faks, IP-faks
<b>Utskriftsoppløsning (dpi)</b>	1200 x 1200	<b>Adressebok</b>	LDAP (2000) / lokalt (1600) / hurtignummer (200)
<b>Sidebeskrivelsesspråk</b>	Standard: UFRIL, PCL6, Valgfritt: Adobe®PostScript®3™	<b>Sendeppløsning (dpi)</b>	Push: opptil 600 x 600 Pull: opptil 600 x 600
<b>Direkteutskrift</b>	Støttede filtyper: PDF, EPS, TIFF/JPEG og XPS	<b>Kommunikasjonsprotokoll</b>	File: FTP (TCP/IP), SMB 3.0 (TCP/IP), WebDAV E-post/i-faks: SMTP, POP3
<b>Utskrift fra mobil og nettsky</b>	AirPrint, Mopria og Universal Print fra Microsoft, Canon PRINT Business, uniFLOW Online (tilleggsutstyr) Et utvalg av programvare og MEAP-baserte løsninger er tilgjengelige for utskrift fra mobilenheter eller enheter med Internett-forbindelse og nettskybaserte enheter, avhengig av behovene dine. Kontakt din salgsrepresentant hvis du vil ha mer informasjon	<b>Filformat</b>	Standard: TIFF, JPEG, PDF (kompakt, søkbar, bruk policy, optimaliser for nett, PDF A/1-b, Trace & Smooth, kryptert, enhetsSignatur, brukersignatur), XPS (kompakt, søkbar, enhetsSignatur, brukersignatur), Office Open XML (PowerPoint, Word)

# TEKNISKE SPESIFIKASJONER

# imageRUNNER ADVANCE DX 6780i

<b>Universal Send-funksjoner</b>	Valg av original type, tosidig original, bok til to sider, originaler i flere formater, tetthetsjustering, skarphet, kopieringsforhold, slett ramme, jobboppbygging, forsinket sending, forhåndsvisning, varsel om fullført jobb, filnavn, emne/melding, svar til, e-postprioritet, TX-rapport, original innholdsretning, hopp over tomme sider	<b>Strømforbruk</b>	Maksimalt: ca. 2400 W Kopiering (med kontinuerlig skanning med tosidig automatisk dokumentmater): ca. 1290 W <sup>*1</sup> Hvilemodus: ca. 256 W <sup>*1</sup> Dvalemodus: ca. 0,9 W <sup>*2</sup>
<b>FAKSSPESIFIKASJONER</b>		<b>TEC (Typical Electricity Consumption)*</b>	<sup>*1</sup> Referanseverdi: målt en enhet <sup>*2</sup> 0,9 W hvilemodus er ikke alltid tilgjengelig på grunn av bestemte innstillinger.
<b>Maksimalt antall forbindelseslinjer</b>	2	<b>Lydnivåer</b>	iR-ADV DX 6780i: 1,61 kW/h <sup>*1</sup> henhold til USA Energy Star 3.0
<b>Modemhastighet</b>	Super G3: 33,6 kbps G3: 14,4 kbps	<b>Lydstyrkenivå (LWA<sup>m</sup>)</b>	Aktiv (enkeltstidig) iR-ADV DX 6780i: 7,3 B, Kv 0,3 B <sup>*Referanseverdi: målt en enhet med ISO7779, beskrevet med ISO9296 (2017)</sup>
<b>Kompresjonsmetode</b>	MH, MR, MMR, JBIG	<b>Lydtrykknivå (LpAm)</b>	Brukerens posisjon: Aktiv (enkeltstidig) iR-ADV DX 6780i: 59 dB <sup>*</sup> Ventemodus: 37 dB <sup>*</sup> <sup>*Referanseverdi: målt en enhet med ISO7779, beskrevet med ISO9296 (2017)</sup>
<b>Oppløsning (dpi)</b>	400 x 400 (ultrafin), 200 x 400 (superfin), 200 x 200 (fin), 200 x 100 (normal)	<b>FORBRUKSARTIKLER</b>	
<b>Sende-/mottaksformat</b>	Sender: A3, A4, A4R, A5 <sup>1</sup> , A5R <sup>1</sup> , B4, B5 <sup>2</sup> , B5R <sup>1</sup> Mottar: A3, A4, A4R, A5R <sup>1</sup> , B4, B5, B5R <sup>1</sup> Sendt som A4 <sup>2</sup> Sendt som B4 (kort)	<b>Tonerkassett</b>	C-EXV 36, svart toner
<b>Faksimne</b>	Opptil 30 000 sider (2000 jobber)	<b>Toner (forventet ytelse ved 6 % dekning)</b>	56 000 sider
<b>Hurtignumre</b>	maks. 200	<b>PROGRAMVARE OG SKRIVERADMINISTRASJON</b>	
<b>Gruppesending/mottaker</b>	maks. 199 sendinger	<b>Spring og rapportering</b>	
<b>Serisesending</b>	maks. 256 adresser		
<b>Sikkerhetskopi av minne</b>	Ja		
<b>Faksfunksjoner</b>	Avsenders navn (TTI), velge telefonlinje (ved sending av faks), direkte sending, forsinket sending, forhåndsvisning, varsel om fullført jobb, avbryt overføring, serisesending, sending med passord/underadresse, konfidensiell postboks, 2 på 1 logg	<b>Verktøy for ekstern service</b>	
<b>LAGRINGSSPESIFIKASJONER</b>		<b>Skanneprogramvare</b>	
<b>Postboks (antall støttet)</b>	100 brukerinnskjermer, 1 FX-mimeinnboks, 50 konfidensielle faks-innbokser Maksimalt 30 000 sider (2000 jobber) lagret	<b>Optimaliseringsverktøy</b>	
<b>Advanced Space</b>	Kommunikasjonsprotokoll: SMB eller WebDAV STØTTET PC-KLIJENT: WINDOWS <sup>®</sup> 8.1 / 10 SAMTIDIGE TILKOBLINGER (MAKS.): SMB: 64, WEBDAV: 3	<b>Plattform</b>	
<b>Advanced Space tilgjengelig plass på harddisken</b>	Standard:16 GB (med alternativ: maks. 480 GB.)	<b>Dokumentadministrasjon</b>	
<b>Advanced Space-funksjoner</b>	Godkjenning for innlogging på Advanced Space, sorteringsfunksjon, skrive ut en PDF-fil med et passord, støtte for imageWARE Secure Audit Manager, søk, forhåndsvisning av filer, godkjenningsadministrasjon, tilgjengelig for offentligheten, URI TX, sikkerhetskopiering/gjenoppretting	<b>SPESIFIKASJONER FOR FIERY-SKRIVERKONTROLLER</b>	
<b>SIKERHETSSPESIFIKASJONER</b>		<b>Tilleggsutstyr/standard</b>	
<b>Godkjenning og tilgangskontroll (aktivering kreves)</b>	Brukergodkjenning (pålogging med bilde, pålogging med bilde og PIN-kode, pålogging med kort, brukernavn og passord, pålogging på funksjonsnivå, mobilpålogging), godkjenning av avdelings-ID (pålogging med avdelings-ID og PIN-kode, pålogging på funksjonsnivå), uniFLOW Online Express (pålogging med PIN-kode, pålogging med bilde, pålogging med bilde og PIN-kode, pålogging med kort, pålogging med kort og PIN-kode, pålogging med brukernavn og passord, pålogging med avdelings-ID og PIN-kode, pålogging på funksjonsnivå), Access Management System (tilgangskontroll)	<b>Navn</b>	Tilleggsutstyr på alle modeller Canon imagePASS-Y3 V1.1 (Server)
<b>Dokumentsikkerhet</b>	Utskriftssikkerhet (sikker utskrift, kryptert sikker utskrift, utskrift med tvungen holding, uniFLOW Secure Print <sup>™</sup> ), sikkerhet for mottak av data (konfidensiell, faks, innboks, videresending, mottatt dokument, automatisk), skannesikkerhet (kryptert PDF, PDF/XPS med enhetssignatur, PDF/XPS med brukersignatur, Adobe LiveCycle <sup>®</sup> Rights Management ES2.5-integrasjon), BOX-sikkerhet (passordbeskyttelse for postboks, tilgangskontroll for Advanced Space), datasikkerhet for sending (innstilling for spørsmål om passord for hver overføring, begrensede sendefunksjoner for e-post/filer, bekrefte FAX-nummer, tillat/begrens faksdriveroverføringer, tillat/begrens sending fra logg, S/MIME-støtte), dokumentsporing (sikkert vannmerke) <sup>*1</sup> Krever uniFLOW Online / uniFLOW	<b>Utskriftsoppløsning (dpi)</b>	1200 x 1200, 600 x 600
<b>Nettverkssikkerhet</b>	TLS 1.3, IPsec, IEEE802.1X-godkjenning, SNMP versjon 3.0, brannmurfunksjonalitet (IP-/MAC-adressefiltrering), støtte for nettverk (kablet lokalt nettverk / trådløst lokalt nettverk, kablet lokalt nettverk / kablet lokalt nettverk), deaktivering av ubrukte funksjoner (aktivere/deaktivere protokoller/programmer, aktivere/deaktivere eksternt grensesnitt, aktivere/deaktivere USB-grensesnitt), separering av kommunikasjonslinje (G3 FAX, USB-port, Advanced Space, skanning og sending, virusbekymringer for mottak av e-post)	<b>Sidebeskrivelsespråk</b>	PCL6, Adobe PostScript 3
<b>Enhetsikkerhet</b>	Beskytte harddiskdata (kryptering av harddiskdata (FIPS140-2-godkjent), overskrive/slette harddiskdata, harddisklås), standard harddiskinitialisering, TPM (Trusted Platform Module), Job Log Conceal Function, beskytte integriteten til MFD-programvare, kontrollere integriteten til MFD-programvare (kontrollere systemet vet oppstart, oppdagelse av kjøretidforstyrrelse), overholde IEEE2600.2 (Common Criteria-sertifisering) (ikke avklart)	<b>Minne</b>	8 GB (2 x 4 GB)
<b>Enhetsadministrasjon og -revisjon</b>	Administratorpassord, digitalt sertifikat og nøkkelbehandling, overvåkingslogg, samarbeid med eksternt sikkerhetsrevisjonssystem (SIEM), bildedataloging, fastsetting av sikkerhetsbestemmelser	<b>Harddisk</b>	500 GB SATA
<b>SPESIFIKASJONER FOR BRUKSMILJØET</b>		<b>Prosesorhastighet</b>	Intel Pentium G4400 (3,3 GHz)
<b>Driftsmiljø</b>	Temperatur: 10-30 °C Fuktighet: 20-80 % RH (relativ luftfuktighet)	<b>System</b>	FS350 Pro
<b>Strømkilde</b>	220-240 V, 50/60 Hz, 10 A	<b>Skrifter</b>	PS: 138 skrifter PCL: 113 skrifter
		<b>Operativsystemer som støttes</b>	Windows 7 64-biters / Windows 8.1 64-biters / Windows 10 64-biters / Windows Server 2008 R2 bare 64-biters / Windows Server 2012 bare 64-biters (bare støtte for skriverdriver) / Windows Server 2012 R2 bare 64-biters / Windows Server 2016 R2 bare 64-biters / MAC OS (10.11, 10.12, 10.13, 10.14)
		<b>Grensesnitt</b>	2 x Ethernet (100Base-T/100Base-TX/10Base-T), USB 3.0 x 2 (bak), x 3 (foran på Fiere Quick Touch TM), USB 2.0 x 4 (bak)
		<b>Nettverksprotokoller</b>	TCP/IP (FTP, SMTP, POP, HTTP, SNMP, LDAP, SLP, SMB, LPD, IPP, WS-Discovery, Bonjour, direkte utskrift fra mobil, Port9100, SNMP, 802.1X, DHCP, DNS, NTP)
		<b>Direkteutskrift</b>	PDF1.7, EPS, TIFF6, JDF1.4/JMF (tilleggsutstyr)
		<b>VDP</b>	FreeForm v1, v2.1, PPML, PDF/VT-1, PDF/VT-2, Creo VPS
		<b>Standardfunksjoner for Fiere-skriverkontroller</b>	Fiere Command WorkStation6 / Paper Catalog, Fiere Remote Scan / Fiere Hot Folders & Virtual Printers / Fiere JDF
		<b>Alternativer for Fiere-skriverkontroller</b>	Fiere Impose / Fiere Compose / Fiere Impose and Compose / utakbart harddisksett / Fiere Image Viewer
		<b>HW-plattform</b>	NX One
		<b>BASE-OS</b>	Windows 10 IoT Enterprise 2019 LTSC
		<b>Strømkilde</b>	AC 100-240 V, 50/60 Hz, 3,0 A (100 V) - 1,5 A (240 V)
		<b>Maks strømforkbruk</b>	53 W
		<b>MÅL (B x D x H)</b>	203 x 248 x 384 mm
		<b>Vekt</b>	Bare serverenhet: ca. 5,9 kg
		<b>ALTERNATIVER FOR PAPIRTILFØRSEL</b>	
		<b>Papirmagasinenhet E1</b>	Papirkapasitet: 3500 ark (80 g/m <sup>2</sup> ) Papirtype: tynt, vanlig, resirkulert, farget, tykt, bankpostpapir, hullet, brevhode Papirformat: A4, B5 Papirvekt: 52 til 256 g/m <sup>2</sup> Strømkilde: fra hovedenheden Mål (B x D x H): 340 x 630 x 572 mm (festet til hovedenheden) Vekt: ca. 34 kg

# TEKNISKE SPESIFIKASJONER

# imageRUNNER ADVANCE DX 6780i

<p><b>POD Deck Lite C1</b></p>	<p>Papirkapasitet: 3500 ark (80 g/m<sup>2</sup>) Papirtype: tynt, vanlig, resirkulert, farget, tykt, kalkerpapir, bankpostpapir, transparent, etiketter, hullet, brevhode, skilleark Papirformat: A3, A4, A4R, B4, A5R, B5, B5R, Egendefinert format: 139,7 x 182,0 mm til 297,0 til 487,7 mm Papirvekt: 52 til 256 g/m<sup>2</sup> Strømforsyning: 220-240 V, 50/60 Hz, 1,2 A Mål (B x D x H): 633 x 686 x 574 mm (festet til hovedenheten) Vekt: ca. 68 kg</p>	<p><b>Dokumentinnsetningsenhet P1</b></p>	<p>(Krever enten etterbehandler med stifteenhet AC1 eller etterbehandler med heftfunksjon AC1) Antall Brett: 1 Skuffekapasitet: 100 ark (med 80 g/m<sup>2</sup> papir) Godkjent papirtype: tynt, vanlig, resirkulert, farget, tykt, bestrøket, bankpostpapir, brevhode, skilleark Godkjente papirformater: A3, A4, A4R, B4, B5, B5R Godkjent papirvekt: 60 til 256 g/m<sup>2</sup> Strømforsyning: 100-240 V, 50/60 Hz, 1,0 A Mål (B x D x H): 247 x 679 x 1242 mm (festet til enheten: bredde uten dokumentbrett) Vekt: ca. 40 kg</p>
<p><b>UTSKRIFTSALTERNATIVER*</b> <b>Kopibrett R2</b></p>	<p>*Papirkapasiteten kan variere med ulike papirtyper og -formater. Har et enkelt Brett for grunnleggende mottaksbehov. Kapasitet: 250/100 ark (enkeltsidig/tosidig, 80 g/m<sup>2</sup>) Mål (B x D x H): 420 x 382 x 175 mm</p>	<p><b>Dokumentinnsetnings-/ papirbrettingsenhet J1</b></p>	<p>(Krever enten etterbehandler med stifteenhet AC1 eller etterbehandler med heftfunksjon AC1) Antall Brett: 1 Støttet brettetype: Z-fals, C-fals Godkjent papirtype: Innsetningsenhet: tynt, vanlig, resirkulert, farget, tykt, bestrøket, bankpostpapir, brevhode, skilleark Z-fals/C-fals: tynt, vanlig, resirkulert, farget Godkjente papirformater: Innsetningsenhet: A3, A4, A4R, B4, B5, B5R Z-fals: A3, A4R, B4 C-fals: A4R Godkjent papirvekt: Innsetningsenhet: 60-256 g/m<sup>2</sup> C-fals/Z-fals: 60-105 g/m<sup>2</sup> Utskriftskapasitet (med 80 g/m<sup>2</sup> papir): Innsetting: 100 ark Z-fals: A3, B4: 30 ark (80 g/m<sup>2</sup>) A4R: 10 ark C-fals: A4R: 40 ark (80 g/m<sup>2</sup>) *Z-falsutmatning til enten etterbehandler med stifteenhet AC1 eller etterbehandler med heftfunksjon AC1 Strømforsyning: 100-240 V, 50/60 Hz, 1,0 A Mål (B x D x H): 247x 679 x 1242 mm (festet til enheten: bredde uten dokumentbrett) Vekt: ca. 76 kg</p>
<p><b>Etterbehandler med stifteenhet AC1</b></p>	<p>Skuffekapasitet (med 80 g/m<sup>2</sup> papir): Øvre Brett: A4, A5, A5R, A6R, B5: 250 ark A3, A4R, B4, B5R: 125 ark Midtre Brett: Samme som øvre Brett Nedre Brett: A4, A5, A5R, B5: 3000 ark A3, A4R, B4, B5R: 1500 ark A6R: 250 ark Papirvekt: 52 til 256 g/m<sup>2</sup> Stifteposisjon: hjørne, dobbelt Stiftekapasitet: A4, B5: 65 ark (52-90 g/m<sup>2</sup>) A3, A4R, B4: 40 ark (52-90 g/m<sup>2</sup>) Økonomisk stifting: A3, A4 5 ark (52-64 g/m<sup>2</sup>) 4 ark (65-81,4 g/m<sup>2</sup>) 3 ark (82-105 g/m<sup>2</sup>) Stifting etter behov: 65 ark Strømforsyning: fra hovedenheten Mål (B x D x H): 656 x 623 x 1195 mm (Når forlengerbrettet og det roterende brettet er trukket ut) Vekt: ca. 36 kg</p>	<p><b>MASKINVARETILBEHØR</b> <b>Kortlesere</b></p>	<p>Ulike kortlesere er tilgjengelig, for eksempel MiCard Plus. Ta kontakt med det lokale Canon-kontoret ditt hvis du vil ha mer informasjon. Kortleser F1 Tillegg for kopikortleser A4</p> <p><b>Annet</b></p> <p>Stående kontrollpanel J1 Tastaturbrett B1 Tilleggssett for mating av skilleark B1 Forskyvningsbrett F1 Numerisk tastatur A1 Stablingsenhet for etterbehandling A1</p>
<p><b>Etterbehandler med heftfunksjon AC1</b></p>	<p>(Inkludert de grunnleggende stifte spesifikasjonene for etterbehandler med stifteenhet AC1.) Papirformat på ryggstifting: A3, A4R, B4, egendefinert format (195,0 x 270,0 mm til 297,0 x 431,8 mm) Kapasitet for ryggstifting: 20 ark x 10 sett (52-81,4 g/m<sup>2</sup>) (inkludert 1 forsideark på opptil 256 g/m<sup>2</sup>) Kapasitet for ustiftet brettet bunt: 3 ark (52 til 105 g/m<sup>2</sup>) Strømforsyning: fra hovedenheten Mål (B x D x H): 656 x 623 x 1195 mm (Når forlengerbrettet og det roterende brettet er trukket ut) Vekt: ca. 60 kg</p>	<p><b>TILLEGGSTUTSTYR FOR SIKKERHET</b> <b>Datasikkerhet</b></p>	<p>2,5 tommer / 250 GB HDD N1 2,5 tommer / 1 TB HDD P1 HDD-spillingssett-J1</p>
<p><b>HULLEENHET (2/4 HULL) A1</b></p>	<p>(Krever enten etterbehandler med stifteenhet AC1 eller etterbehandler med heftfunksjon AC1) To eller fire hull Godkjent vekt for hullet papir: 52-256 g/m<sup>2</sup> Godkjent format for hullet papir: To hull A3, A4, A4R, A5, B4, B5, B5R Fire hull A3, A4 Strømkilde: fra etterbehandleren</p>	<p><b>TILLEGGSTUTSTYR FOR SYSTEM OG KONTROLLER</b> <b>UTskriftsTilbehør</b></p>	<p>PCL International Font-sett A1 PS-skriversett BCI</p>
<p><b>Hulleenhet (4 hull) A1</b></p>	<p>(Krever enten etterbehandler med stifteenhet AC1 eller etterbehandler med heftfunksjon AC1) Fire hull Godkjent vekt for hullet papir: 52-256 g/m<sup>2</sup> Godkjent format for hullet papir: 4 hull A3, A4, A4R, A5, B4, B5, B5R Strømkilde: fra etterbehandleren</p>	<p><b>Strekkodeutskrift</b> <b>EFI-Fiery-basert kontrollor</b> <b>Alternativer for EFI-Fiery-basert kontrollor</b></p> <p><b>Systemalternativer</b></p> <p><b>Fakstilbehør</b></p> <p><b>ANNET TILLEGGSTUTSTYR</b> <b>Tilgjengelighetstilbehør</b></p> <p><b>Stiftekassett</b></p>	<p>Sett for strekkodeutskrift D1 imagePASS-Y3 versjon 1.1 Fiery Impose Fiery Compose Fiery Impose and Compose Fiery imageViewer Uttakbart harddisksett B6</p> <p>Sett for seriel grensesnitt K3 NFC-sett E1 Copy Control Interface-sett A1 Tilkoblingssett A2 for Bluetooth LE</p> <p>Super G3-fakskort AS1 Super G3-fakskort for ekstra linje AS1 Sett for ekstern faks A1 IP-faksutvidelsessett B1</p> <p>Tilgangshåndtak for automatisk dokumentmater A1 Voice Guidance Kit-G1 Voice Operation Kit-D1</p> <p>Stiftekassett X1 Stiftekassett Y1</p>

## Programvare og løsninger



## Sertifiseringer og kompatibilitet



Canon Inc.  
canon.com  
Canon Europe  
canon-europe.com  
Norwegian edition  
© Canon Europa N.V., 2020